

Кругооборот промывных вод,  
поступающих из цеха  
обработки поверхностей

Circulation of scrubbing waters,  
coming from the workshop of surface  
processing

**Копперс Коатингс, Монтфоорт,  
Голландия**

**Coppers coastings, Monfort, Holland**



#### **Описание очистной установки**

#### **Description of the plant**

Промывная вода, поступающая из цеха обработки поверхности изделий из стали и алюминия, предварительно собирается в накопительной емкости. Из этой емкости строго определенное количество воды забирается насосами и через двухслойный фильтр, через фильтр с активным углем, через катионообменную установку и двухступенчатую анионообменную установку проходит последовательную очистку. После такой обработки вода имеет проводимость около 20  $\mu\text{S}/\text{cm}$ , и содержание сухого остатка, позволяющее использовать эту воду в повторном производстве.

Scrubbing waters, coming from the workshop of processing surface of steel and aluminium production, collect previously in accumulative basin. From this basin definite amount of water is taken by pumps and goes refinement in series through two-ply filter with active coal, cation-exchange set, two-stage anion-exchange set. After such a treatment water has conductivity about 20  $\mu\text{S}/\text{cm}$  and concentration of solid residue, that allows reusing the water in recycling. Concentrated reclaims evaporate on evaporating set. Plant works in absolutely automatic procedure.

Концентрированные регенераты выпариваются на выпарительной установке. Установка работает в полностью автоматическом режиме.

## Производительность

Производительность кругооборота промывной воды 1,5 м<sup>3</sup> в час  
 Производительность выпарительной установки в сутки 2 м<sup>3</sup>  
 Отходы 50 л/ сутки

## Productivity

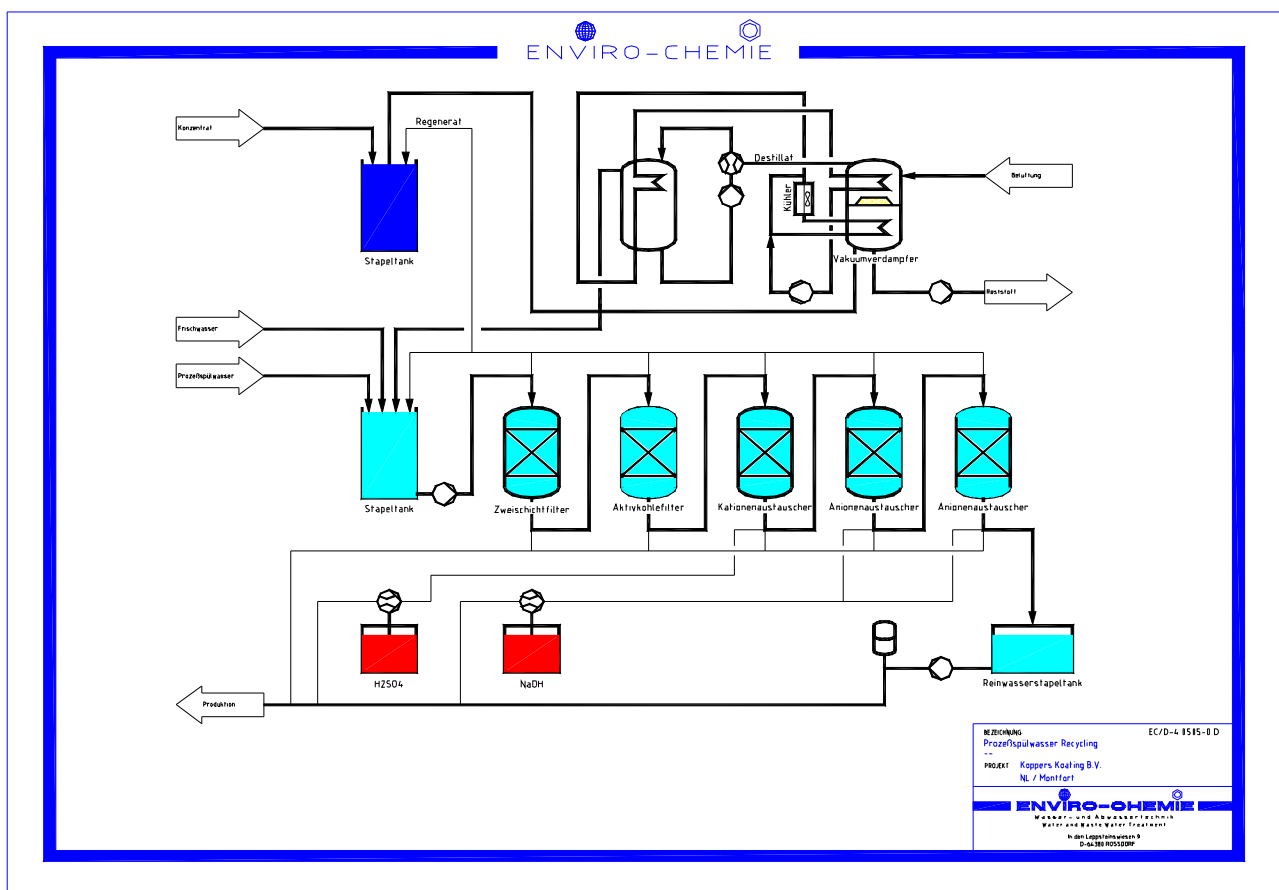
Capacity of recycle of scrubbing waters 1,5 m<sup>3</sup>/h  
 Capacity of evaporating set 2 m<sup>3</sup>/d  
 Отходы 50 l/d

## Технические параметры

Площадь 35 м<sup>2</sup>  
 Материал изготовления Установка кругооборота Выпарная установка  
 пластмасса  
 высоколегированная  
 нержавеющая сталь

## Technical data

Footprint 35 m<sup>2</sup>  
 Materials Recycling set Evaporating set  
 plastic  
 high-alloy  
 non-rusting steel



Средства выполнения



Scope of performance



Планирование Проекта + поставка компонентов +  
 Строительство + установка и начальный пуск

Project planning + delivery of components +  
 construction + installation and initial start-up

ООО «ЭНВИРО-ХЕМИ ГмбХ»  
 620026 Екатеринбург  
 ул. Белинского 83, 6 этаж  
 Тел.: +7 343 228-25-77, 228-25-78  
 Факс: +7 343 278-61-30  
 E-mail: [info@enviro-chemie.ru](mailto:info@enviro-chemie.ru),  
<http://www.envirochemie.ru>

«EVIRO-CHEMIE GmbH» Ltd.  
 620026 Ekaterinburg  
 Belinskogo-Str. 83, 6<sup>th</sup> floor  
 Tel: +7 343 228-25-77, 228-25-78  
 Fax: +7 343 278-61-30  
 E-mail: [info@enviro-chemie.ru](mailto:info@enviro-chemie.ru),  
<http://www.envirochemie.ru>